

**ARDEX
S 1-K PLUS
våtromssystem**

1-komponent
våtromsmembran
til vanntetting
av gulv og vegger
i våtrom.

VANNTETTING MED S 1-K PLUS

ARDEX smøremembran



Building tomorrow

ARDEX Våtromssystem

PRODUKTBESKRIVELSE

ARDEX S 1-K PLUS 1-komponent smøremembran, brukes til vanntetting av gulv, vegger og rørgjennomføringer under keramiske fliser i våtrom i boliger, hoteller ol.

ARDEX S 1-K PLUS kan brukes innendørs, og skal alltid ligge beskyttet av keramiske fliser el., men kan ikke ligge under påstøp. ARDEX S 1-K PLUS er ferdigblandet og klar til bruk.

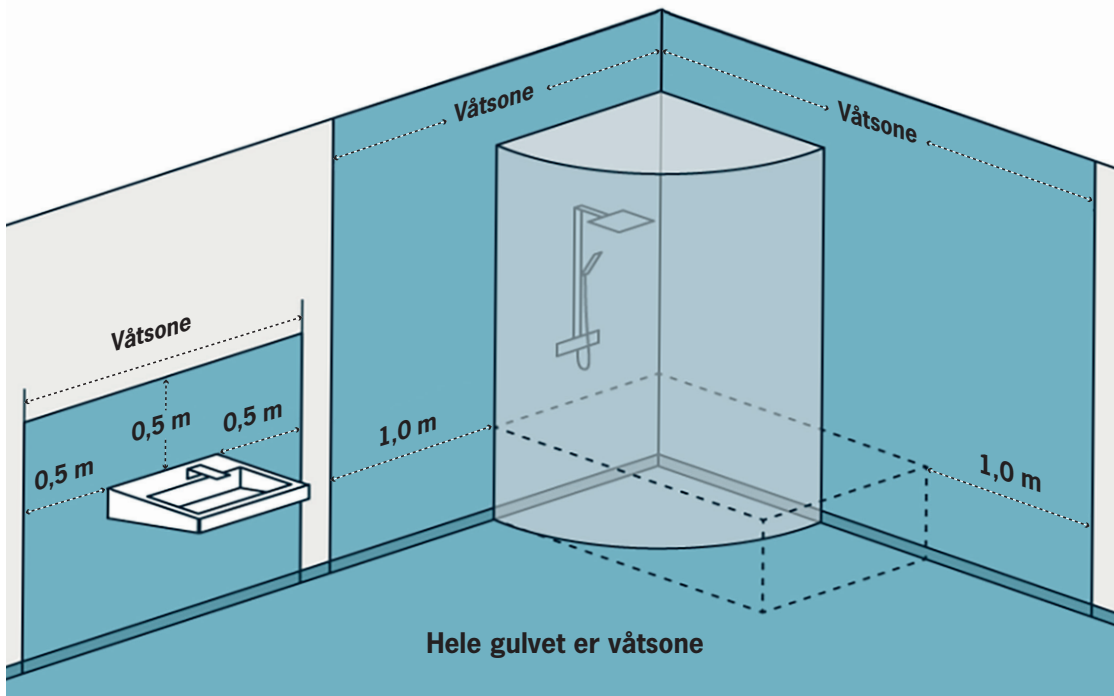
ARDEX S 1-K PLUS har:
Sintef teknisk godkjenning (TG)
Europeisk teknisk bedømming (ETA).

TILHØRENDE TETNINGSDETALJER

- ARDEX SK 12 TRICOM, tetningsbånd
- ARDEX SK 90 TRICOM, innvendig hjørner og ARDEX SK 270 TRICOM, utvendig hjørner
- ARDEX STA 40-40 selvklebende slukmansjett
- ARDEX STA 40-120, STA 40-240 og STA 40-140 selvklebende slukmansjetter til designsluk som PURUS LINE ol.
- ARDEX SRM 12-22, 25-35, 40-60, 50-80 og 80-110 rørmansjetter

Kun ovennevnte tilleggsprodukter tilfredsstillers plan- og bygningslovens krav til produktdokumentasjon for membransystemet.





Minstekrav til utstrekning på vanntett sjikt i våtrom.

Love, regler og anbefalinger

Våtrom skal bygges etter reglene i TEK 17, og i tillegg bør man følge anvisningene i Byggebransjens våtromsnorm.

SONEINDELING

Figuren over viser minimumskravet for hva som er våtzone, og som skal påføres membran.

Vi anbefaler at det påføres membran på alle gulv- og veggflater i våtrom. Dette gir muligheter for senere ominnredninger, og man unngår vannskader ved rengjøring med dusj ol.

HIMLING

Mot yttertak og uoppvarmede rom skal det være dampsperre. Mot etasjeskiller skal det være lufttett. Dersom våtrommet har skrå himling som ligger innenfor det området som normalt ville vært definert som våtzone, skal også himlingen defineres som våtzone.

YTTERVEGG OG VEGG MOT KALDE ROM

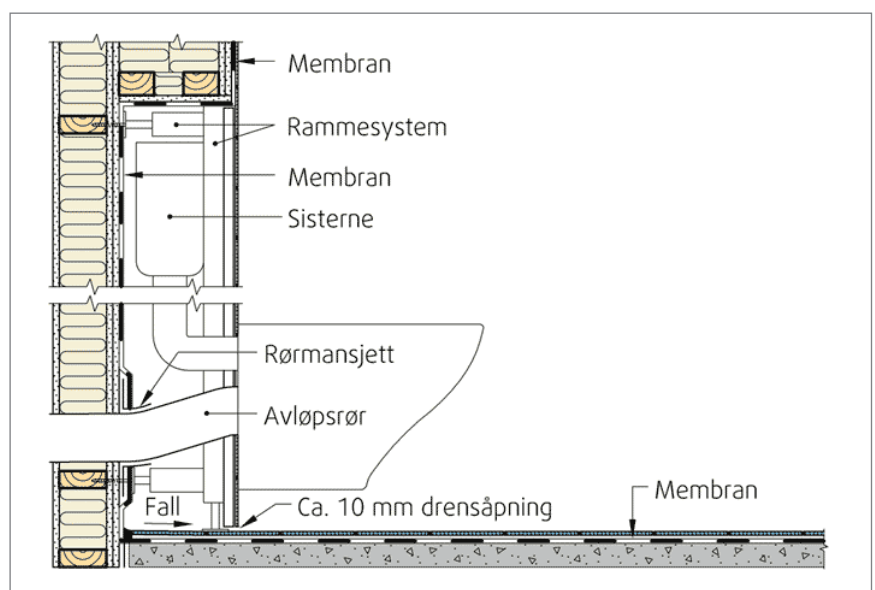
I våtsoner mot yttervegg og kalde rom som f.eks. bod, soverom ol., skal det benyttes flytende dampsperre ARDEX P 2D og ARDEX S 1-K PLUS membran.

Dersom deler av ytterveggen eller vegg mot kaldt rom er våtzone, skal hele veggen utføres som våtzone med ARDEX P 2D og ARDEX S 1-K PLUS. Dette for ikke å skape tvil om hvor membranen og P 2D fungerer som dampsperre, og hvor det er plast-dampsperre el.

INNBYGGINGSSISTERNE

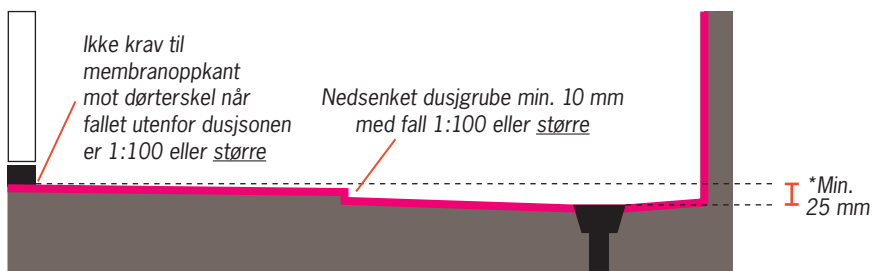
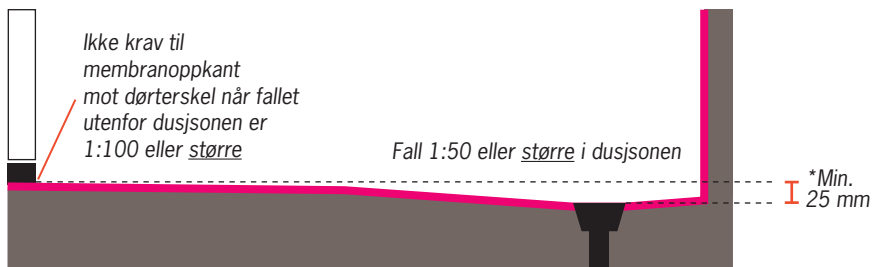
Innebygde toalett-sisterner må monteres i en kasse med vanntette overflater, og sikres mot fuktinntrengning fra lekkasje fra installasjonen. Vegger og gulv i kassen må ha vanntett sjikt som er kontinuerlig med resten av våtrommets membransjikt for vegg og gulv.

Eventuelt lekkasjevann må dreneres ut i våtrommet slik at lekkasjen raskt blir synlig.



Området bak installasjonsvegg/sisterner er våtzone. (Tegningen er hentet fra Våtromsnormen).

Fallregler



Falløsninger som krever oppkant ved terskel



Fall til sluk utføres iht. § 13-15 i Byggteknisk forskrift (TEK17), med veiledning.

For dusjsonen må minst én av følgende preaksepterte ytelser være oppfylt:

- Fall på minimum 1:50 til sluk i et område på minst 0,8 meter ut fra sluket, dersom dusjen er rett over sluket. Dersom dusjen ikke er rett over sluket, må det i tillegg være fall på minimum 1:50 fra og med dusjens nedslagsfelt til sluket.
- Fall på minimum 1:100 til sluk i dusjens nedslagsfelt der nedslagsfeltet er nedsenket i gulvet med minimum 10 mm. Vær oppmerksom på at det kan være krav om trinnfri dusjsone etter § 12-9.
- Fall til sluk på minimum 1:100 på hele gulvet - det vil si også utenfor selve dusjsonen.

I tillegg er det krav om at lekkasjevann skal ledes til sluk, og da må minst én av følgende preaksepterte ytelser være oppfylt:

- Fall til sluk på hele gulvet, minimum 1:100.
- Gulvet avgrenses av en oppkant med vanntett sjikt på minst 25 mm over det ferdige gulvet på alle ytterkanter, unntatt mot døråpning der oppkanten må være minst 15 mm over det ferdige gulvet.

*Høydeforskjellen mellom slukrist og topp membran ved terskel skal være minimum 25 mm.

Sluk-varianter

Sluk skal ha vanntett tilkobling til membranen med en slukmansjett. Slukmansjettens størrelse skal være tilpasset slukets størrelse og utforming. Til designsluk vil det f.eks. være behov for en større mansjett. Alle sluk skal være montert i nivå med tilstøtende gulv. Hvis ikke, skal det monteres en forhøyingsring på sluket.

SLUK MED SKRUDD KLEMRING

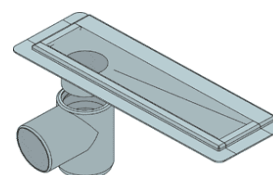
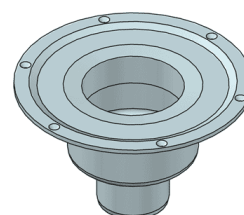
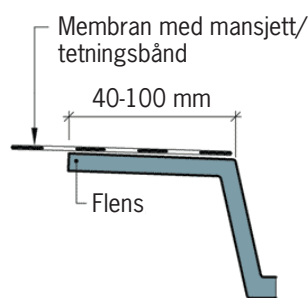
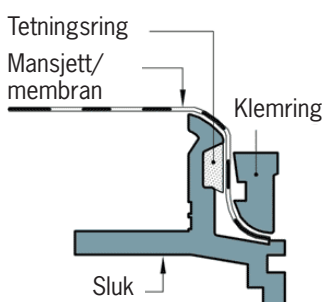
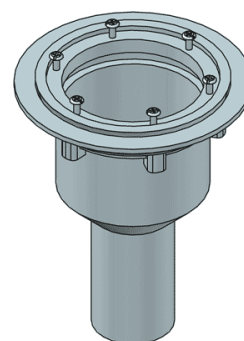
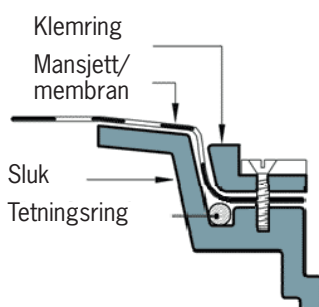
Klemringen festes til sluket med skruer. Mansjetten skal ligge under klemringen fram til slukkanten. Hele mansjetten skal dekket rikelig med membran - også den delen av mansjetten som ligger under klemringen.

SLUK MED PRESS-KLEMRING

Klemringen presses ned i sluket slik at den låses fast. Mansjetten skal ligge under klemringen fram til slukkanten. Hele mansjetten skal dekket rikelig med membran - også den delen av mansjetten som ligger under klemringen.

SLUK MED LIMFLENS

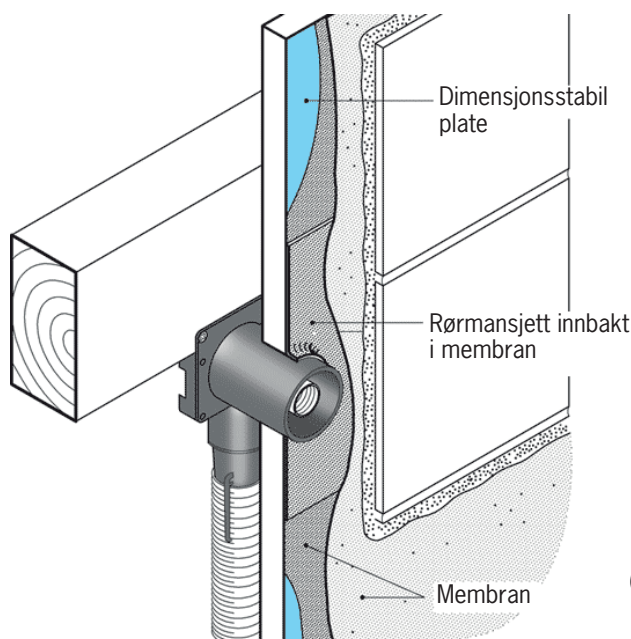
Slukflensen rengjøres og avfettes grundig. Selvklebende slukmansjett limes på hele flensen. Mansjetten skal dekke hele limflensen. Hele mansjetten skal til slutt dekket av membran, inkludert endekanten.



GJENNOMFØRINGER

Alle rørgjennomføringer skal tettes med en elastisk rørmansjett tilpasset den aktuelle rørdimensjonen. Feste av utstyr, som dusjholder og knagger, vil også perforere membranen i våtsoner. Der slike løsninger ikke er til å unngå, må skruehull forbores for så å fylles med fugemasse for våtrom.

Ved montering av lett utstyr kan man unngå å perforere membranen ved å benytte monteringslim til liming av utstyr direkte på flisene.



(Tegningene er hentet fra Våtromsnormen)

Vanntetting i hjørner og overganger



FORBEREDENDE ARBEIDER

Før påføringen av membranen starter, skal gulv, vegger og overganger klargjøres. Dersom fallet skal justeres eller ujevnheter rettes opp, skal dette gjøres før membranen påføres.

Støv og andre urenheter skal fjernes effektivt, f.eks. med grundig støvsuging.

Underlag av betong, påstøp ol. kan ha en RF på maks 90%.

For å oppnå en lett og god bearbeiding bør, som et minimum, følgende verktøy brukes:

- Malerulle
- Pensel
- Stanley-kniv eller saks
- Liten sparkelspade eller firkantskje

BLANDING

ARDEX S 1-K PLUS er ferdigblandet og klar til bruk.

PÅFØRING

ARDEX S 1-K PLUS påføres med malerulle, pensel eller sparkel. Membranen påføres i minimum to strøk på gulv og vegg. På vegg skal membranen påføres i en minimumstykkelse på 0,5 mm, som tilsvarer et forbruk på ca. 1,2 kg/m². På gulv skal membranen påføres i minimumstykkelse på 1,0 mm, som tilsvarer et forbruk på ca. 2,4 kg/m².



DAMPSPERRE

På underlag hvor membranen også skal fungere som dampsperre, f.eks. på yttervegg og vegger mot kalde rom, skal underlaget påføres minimum 1 strøk ARDEX P 2D, flytende dampsperre, før ARDEX S 1-K PLUS påføres. Forbruk 1 strøk ARDEX P 2D: Min. 160 g/m².

I innvendige hjørner monteres ARDEX SK 90, og på utvendige hjørner monteres ARDEX SK 270. Dette er vanntette og elastiske hjørnemansjetter.

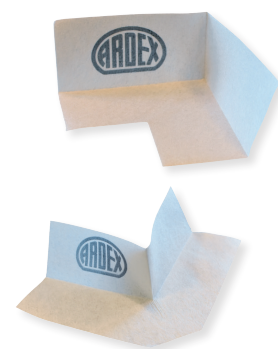
Mansjettene monteres i våt membran, og presses godt inn i den våte membranen med en firkantskje e.l., slik at det ikke etterlates luftlommer under mansjettene.

I overganger mellom gulv og vegg, og i alle innvendige og utvendige vegg-hjørner monteres ARDEX SK 12. Tetningsbåndet er vanntett og elastisk.

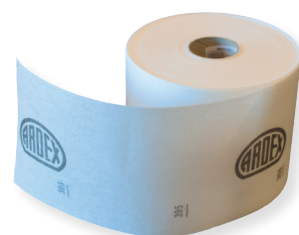
Båndet monteres i våt membran og presses godt inn i den våte membranen med en firkantskje e.l., slik at det ikke etterlates luftlommer under båndet.

Skjøter skal ha overlapp på min. 50 mm, og de skal limes sammen med membran.

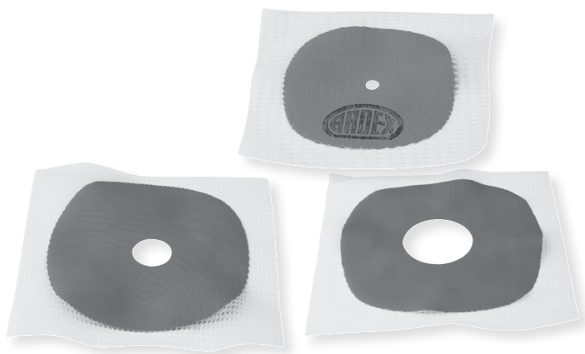
Skruehoder eller festeskiver på veggene kan forsegles med en bit tetningsbånd og membran.



Tetningsbåndet skal være kappet i riktig lengde før det monteres.



Rørgjennomføringer på vegg



Rundt alle rørgjennomføringer på vegg skal det monteres en ARDEX SRM rørmansjett. Mansjettens størrelse skal være tilpasset rørdimensjonen.

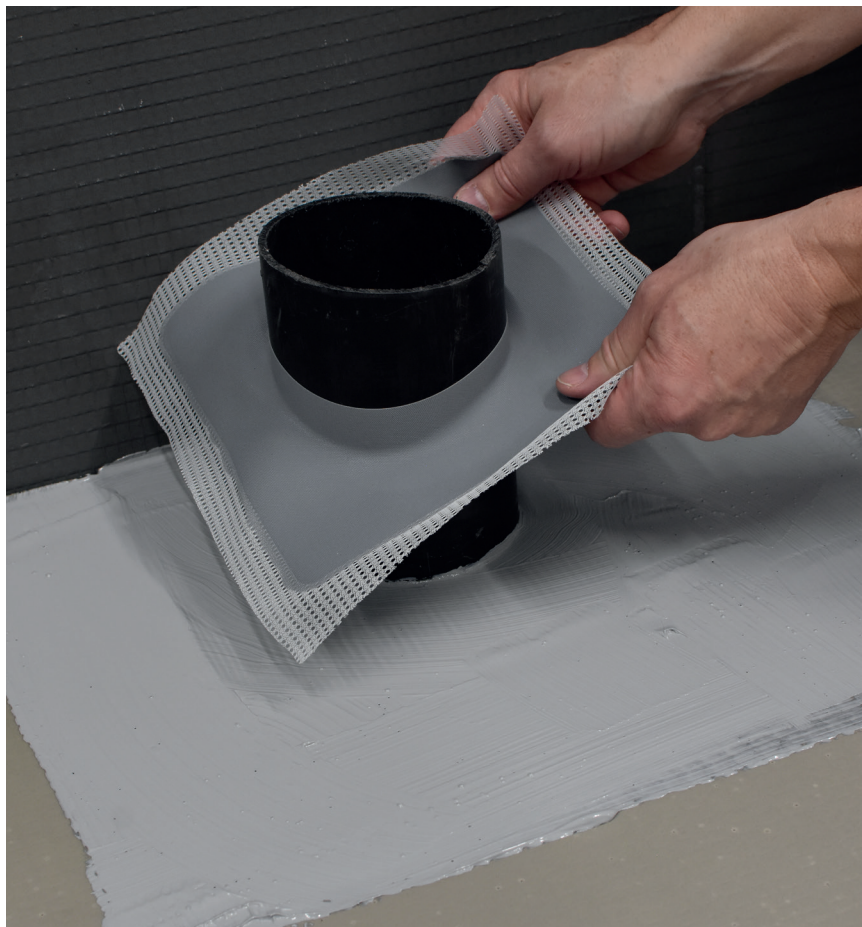
Rørmansjetten monteres i våt membran, og presses inn i den våte membranen med en firkantskje e.l., slik at det ikke etterlates luftlommer under rørmansjetten.



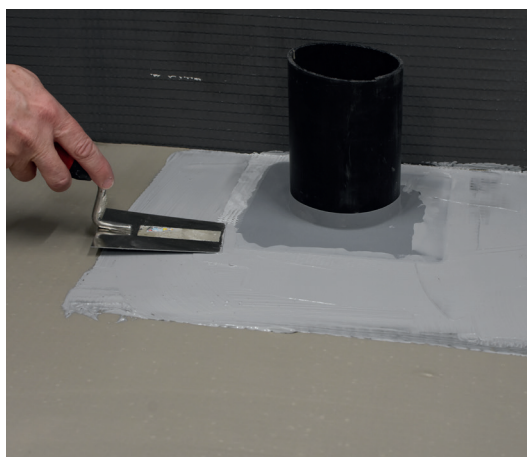
Etter at bånd og mansjetter er montert, kan resten av veggene påføres første strøk membran. ARDEX S 1-K PLUS skal påføres i rikelig mengde for å oppnå riktig tykkelse.

Rørgjennomføringer på gulv

Rundt alle rørgjennomføringer på gulv skal det monteres en ARDEX SRM rørmansjett. Mansjettens størrelse skal være tilpasset rørdimensjonen.



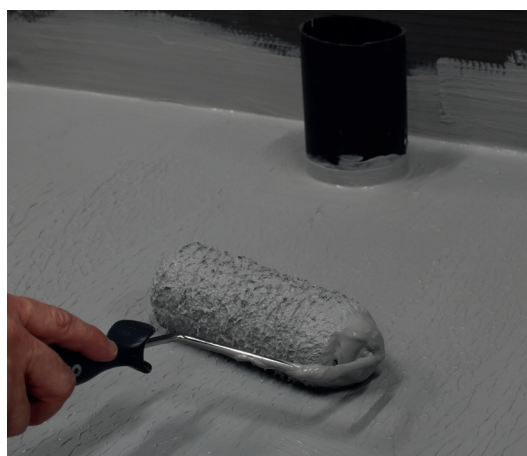
Rørmasjetten monteres i våt membran og presses inn i den våte membranen med en firkantskje e.l., slik at det ikke etterlates luftlommer under rørmansjetten.



Når første strøk membran på veggene er tørket, kan andre strøk med membran påføres. Andre strøk kan ved normal temperatur og luftfuktighet påføres etter ca. 2 timer

Når andre strøk påføres, skal alle tetningsbånd og mansjetter dekket med membran.

Flisene kan monteres når siste strøk med membran er tørket, men tidligst 6 timer etter siste strøk.



Montering av slukmansjetter



Til tetting rundt sluk brukes en STA 40-40 selvklebende slukmansjett. Slukmansjetten kan monteres direkte på primet underlag, eller den kan monteres i våt membran.

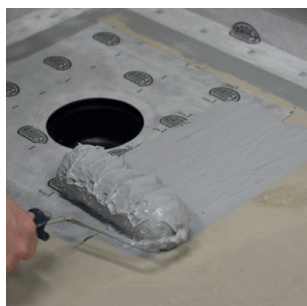
Beskyttelsespapiret fjernes og mansjetten presses grundig inn i underlaget med en firkantskje e.l., slik at det ikke etterlates luftlommer under slukmansjetten.

På sluk med limflens av stål, monteres slukmansjetten enten på primet underlag, eller i våt membran på gulvet, og på rengjort stål på limflensen.

Stryk ut evt. luftbobler med en firkantskje.



Når mansjetten er montert, skjæres mansjetten ut av sluket. Bruk en skjæremal for å få riktig diameter på hullet.



Før klemringen monteres, skal hele mansjetten dekket med to strøk membran - også under klemringen.

Til tetting rundt designsluk brukes en STA 40-120, en STA 40-140 eller en STA 40-240 selvklebende slukmansjett. Slukmansjettens kappes i riktig lengde, slik at det blir en god overlapp mot gulvet.

Slukmansjettens kan monteres direkte på primet underlag, eller den kan monteres i våt membran.



Man kan også vente med å smøre membranen på gulvet til veggene er ferdige.

Beskyttelsespapiret fjernes og mansjettens presses grundig inn i underlaget med en fir-kantskje e.l., slik at det ikke etterlates luftlommer under slukmansjettens.



Etter at bånd og mansjetter er montert, kan resten av gulvet påføres første strøk membran. ARDEX S 1-K PLUS skal påføres i rikelig mengde for å oppnå riktig tykkelse.



Bruk klemringen som skjæremal, og skjær mansjettens ut av sluket.



Når første strøk membran på gulvet er tørket, kan andre strøk med membran påføres. Andre strøk kan ved normal temperatur og luftfuktighet påføres etter ca. 2 timer

Når andre strøk påføres, skal alle tetningsbånd og mansjetter dekket med membran.

Flisene kan monteres når siste strøk med membran er tørket, men tidligst 6 timer etter siste strøk.



Produkter som inngår i veiledningen



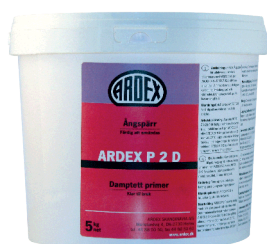
ARDEX S 1-K PLUS 1-KOMPONENT SMØREMEMBRAN

Kan brukes innendørs, og skal alltid ligge beskyttet av keramiske fliser e.l.

Materialforbruk: 0,5 mm tykkelse: 1,2 kg/m²
1,0 mm tykkelse: 2,4 kg/m²

Tørketid: Ca. 6 timer (ved 20 °C)

Emballasje: Spann á 8 og 16 kg



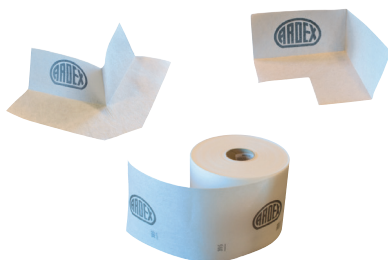
ARDEX P 2 D DAMPSPERRE

Sikrer høy vanddampmotstand på vegger og gulv.

Materialforbruk: Ca. 160 g/m², ett strøk
Ca. 250 g/m², to strøk (160 + 90 g/m².)

Tørketid: Ca. 30 min. før påføring av membran

Emballasje: Spann á 5 kg



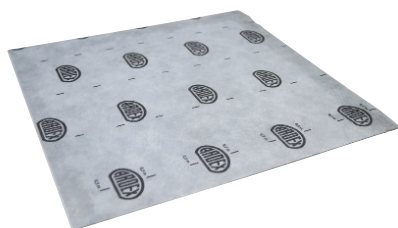
TETNINGSBÅND OG TETNINGSHJØRNER

Festes i våt membran. Sikrer tetting mellom våtroms- membran og overganger.

ARDEX SK 12 TRICOM tetningsbånd 120 mm

ARDEX SK 90 TRICOM innvendig hjørne 90°

ARDEX SK 270 TRICOM utvendig hjørne 270°



SLUKMANSJETTER

Selvklebende slukmansjetter limes direkte på for- behandlet underlag, eller legges i våt membran.

ARDEX STA 40-40

ARDEX STA 40-120*

ARDEX STA 40-240*

ARDEX STA 40-140

*Utgående vare, erstattes av STA 40x140

ARDEX SKANDINAVIA AS

Lindeberg næringsvei 10b

1067 Oslo

Telefon 22 61 05 00

E-post: ardex@ardex.no



RØRMASJETTER

ARDEX SRM 12-22. Til diameter 12-22 mm.

ARDEX SRM 25-35. Til diameter 25-35 mm.

ARDEX SRM 40-60. Til diameter 40-60 mm.

ARDEX SRM 50-80. Til diameter 50-80 mm.

ARDEX SRM 80-110. Til diameter 80-110 mm.



Building tomorrow